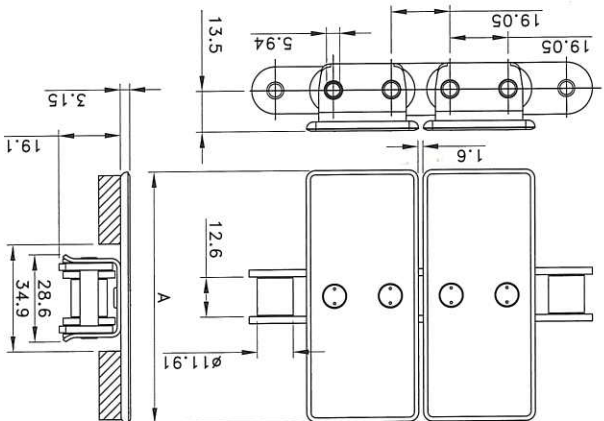
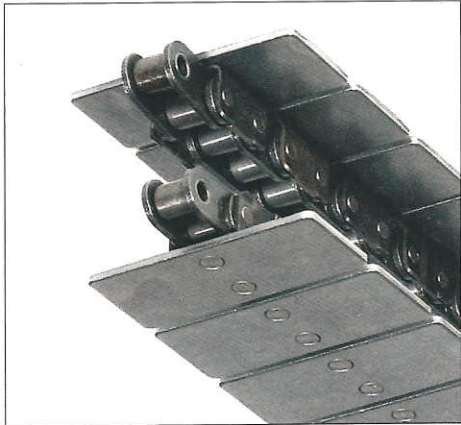


**Rettilinee Passo Da 3/4" Tapparella In Acciaio**



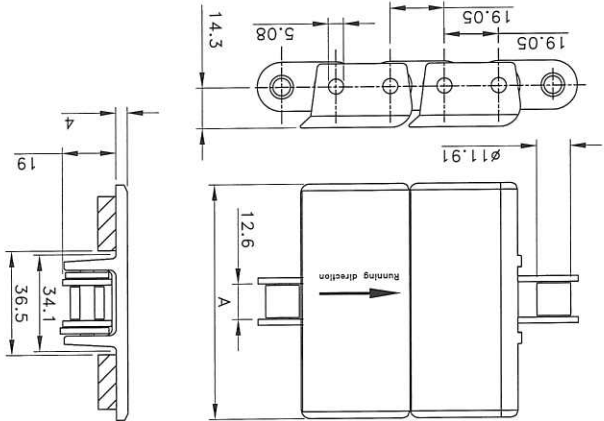
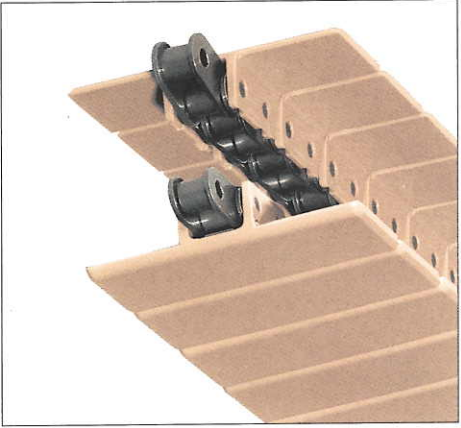
Tipo di catena	N. codice	Larghezza A	mm	pollici	kg/m	N. codice	N (21°C)	Type	N. codice	Connection Link
1864-K325	814036213	82.5	3.25	3.33	514-113-13	4500	CL-1864 CA	514-331-1		
1864-K450	814036219	114.3	4.50	4.00	514-113-19					
1864-K600	814036223	152.4	6.00	4.40	514-113-23					
1864-K750	814036225	190.5	7.50	4.80	514-113-25					

**Tapparella In Acciaio Inossidabile/Catena Di Base In Acciaio Inossidabile**

1864 SS-K325	814036313	82.5	3.25	3.33	514-114-13	3400	CL-1864 SS	514-115-1		
1864 SS-K450	814036319	114.3	4.50	4.00	514-114-19					
1864 SS-K600	814036323	152.4	6.00	4.40	514-114-23					
1864 SS-K750	814036325	190.5	7.50	4.80	514-114-25					

Lunghezza standard: 3,048 m - 10 piedi (160 maglie). Raggio di controcavatura minimo 305 mm.

**Rettilinee Passo Da 3/4" Tapparella In Plastica**



Tipo di catena	N. codice	Larghezza A	mm	pollici	kg/m	N. codice	N (21°C)	Type	N. codice	Connection Link
LF 963-K325	L0963604431	82.5	3.25	2.10	114-139-5	2700	CL-63	36742		
LF 963-K450	L0963604441	114.3	4.50	2.23	114-139-6					
LF 963-K600	L0963604451	152.4	6.00	2.53	114-139-7					
LF 963-K750	L0963604461	190.5	7.50	2.68	114-139-8					

**Tapparella LF-Acetalica/Catena Di Base In Acciaio**

LF 963 SS-K325	L0963604471	82.5	3.25	2.10	114-139-5	1900	CL-63 SS	36742		
LF 963 SS-K450	L0963604481	114.3	4.50	2.23	114-139-6					
LF 963 SS-K600	L0963604491	152.4	6.00	2.53	114-139-7					
LF 963 SS-K750	L0963604501	190.5	7.50	2.68	114-139-8					

**Tapparella LF-acetalica/Catena Di Base In Acciaio Inossidabile**

Lunghezza standard 3.048 m - 10 piedi (160 maglie). Raggio di controcavatura minimo 153 mm.